

JAWAHER
SAADIYAT

جواهر
السعديات

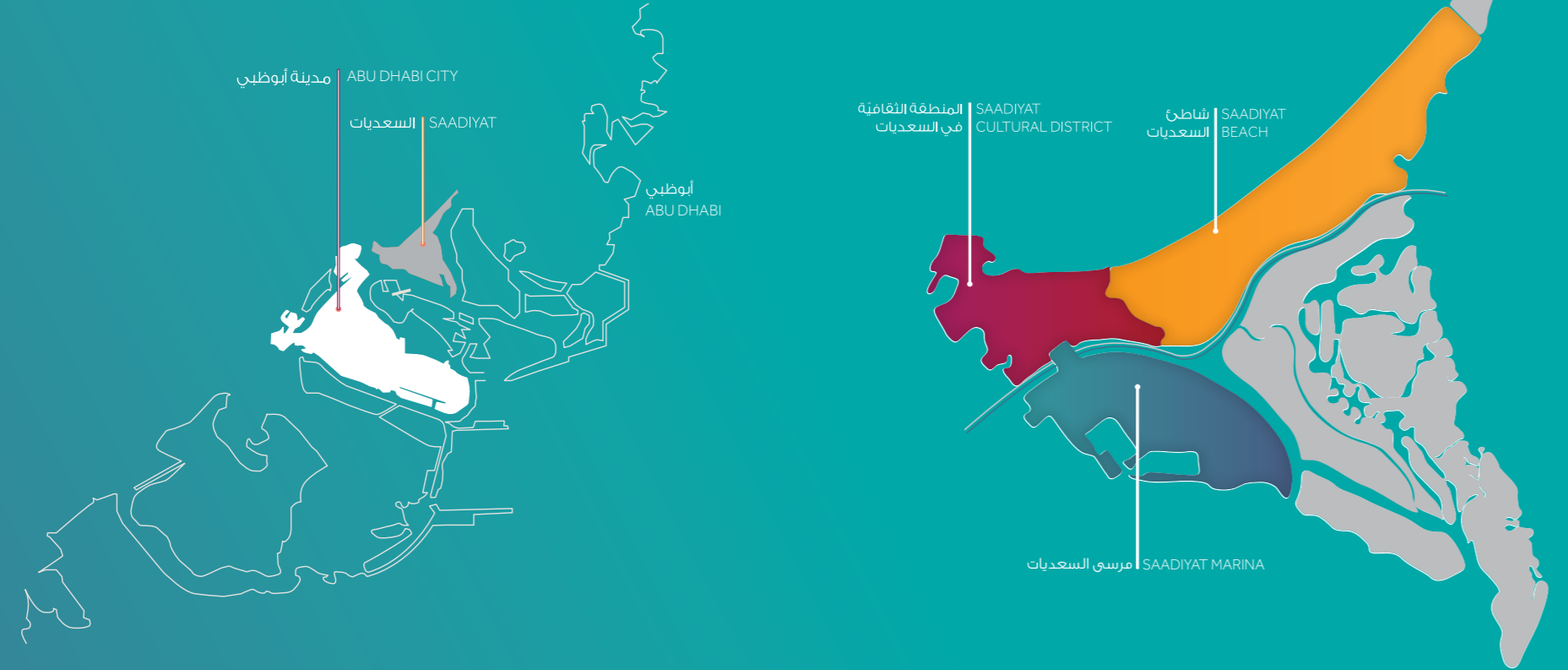
أفضل ما في الحياة
ACCESS THE **FINEST** IN LIFE

ملفمة
عصرية
مجتمعية

INSPIRING
MODERN
COMMUNITY

واحة من الإلهام والفضامة

FILLED WITH LEISURE AND INSPIRATION



Whether it's getting close to nature or to the latest exhibit making great waves in the art world, Saadiyat offers rich depth and diversity. With its breath taking views and beaches, abundant wildlife and natural ecosystems, international cultural destinations and premier hotels and residences, world-class educational offerings and championship golf course, Saadiyat proves that you really can have it all.

سواء كنت ترغب بالتوحد مع الطبيعة الخلابة، أو تذوق آخر إبداعات عالم الفن، السعديات هي وجهتك لكل ذلك وأكثر. إنها الجزيرة التي تجد فيها كل ما يأسر حواسك ويسر قلبك، من المناظر الطبيعية الخلابة والشواطئ الرملية البيضاء الناصعة، إلى الحياة البرية والنباتية الرائعة، مروراً بالوجهات الثقافية العالمية والفنادق الممتازة والمساكن المميّزة.



الإلهام من جميع الجوانب

SURROUND YOURSELF WITH **INSPIRATION**



Located minutes away from Saadiyat Cultural District - an iconic centre of excellence in arts, education and entertainment - Jawaher Saadiyat truly empowers residents with an inspirational lifestyle.

Home to the prestigious Louvre Abu Dhabi, Zayed National Museum and Guggenheim Abu Dhabi as well as The District - the island's premium retail and leisure destination - Saadiyat Cultural District is poised to become your source of refined entertainment.

يقع مشروع جواهر السعديات على بعد دقائق قليلة من منطقة الثقافة في السعديات التي تُعد مركزاً متميّزاً للفنون والتعليم والترفيه. يعتبر هذا المشروع نقلة نوعية نحو حياة أكثر رفاهية يسودها الرقي والفخامة.

تستعد المنطقة الثقافية في السعديات لأن تصبح مركزاً رائداً للفنون والترفيه، حيث تحتضن ثلاثة من أهم المتاحف العالمية مثل متحف اللوفر أبوظبي، ومتحف زايد الوطني ومتحف جوجنهايم أبوظبي. كذلك، تضم هذه المنطقة «ذا ديستركت»، الوجهة الأولى في الجزيرة للتسوق والترفيه.



مجتمع شاطئي نابض بالحياة

AN ACTIVE BEACHSIDE COMMUNITY



The beauty of Jawaher Saadiyat doesn't just lie in its striking design. It's in the perfect location, which allows you to enjoy all the perks of coastal living while being in close proximity to the city.

Situated in Saadiyat Beach District, you'll have access to a stretch of clean natural beach and its sparkling azure waters, which attracts turtles and dolphins. Meanwhile, the natural flora and fauna of the dunes play host to gazelles who are often spotted by golfers teeing off. If you do need to get back into the swing of city life, Abu Dhabi city centre is only a short drive away.



لا تكمن جمالية جواهر السعديات في روعة التصميم فحسب، بل يتخطى الأمر ذلك ليشكل موقعها المثالي المكان الفريد الذي يتيح لك الاستمتاع بجميع مزايا العيش في الساحل على مقربة من المدينة.

تقع في منطقة شاطئ السعديات مع سهولة الوصول إلى شواطئها البيضاء الناصعة ومياهها اللازوردية المتلألئة التي تجذب إليها السلاحف صقرية المنقار والدلافين. في بعض الأحيان، يمكن للاعبين الجولف مشاهدة أثناء اللعب سربان الغزال التي تتنقل بين الكثبان الرملية في مشهد مهيب يبعث في النفس شعوراً بالسعادة الغامرة. ما من شك أن الوجود بين ربوع الطبيعة هو أمر جميل للغاية، لكن لا يوجد غنى عن حياة المدينة في أبوظبي التي تبعد خطوات قليلة عن المشروع.



جوجنهايم أبوظبي
Guggenheim Abu Dhabi

متحف زايد الوطني
Zayed National Museum

جواهر السعديات
Jawaher Saadiyat

بارك حياة أبوظبي
Park Hyatt Abu Dhabi

نادي جولف شاطئ السعديات
Saadiyat Beach Golf Club

إلى دبي
To Dubai

اللوفر أبوظبي
Louvre Abu Dhabi

ممشى السعديات
Mamsha Al Saadiyat

منتجع سانت
ريجيس السعديات
St. Regis Saadiyat
Island Resort

كرانلي أبوظبي
Cranleigh Abu Dhabi

إلى أبوظبي
To Abu Dhabi

أسلوب حياة ملؤه الرفاهية

A LEISURELY LIFESTYLE



Whether you prefer to spend your free time being active or taking things easy by the poolside, Jawaher Saadiyat's enviable location allows you to make the most of Saadiyat's excellent beach and golf inspired lifestyle.

Situated in Saadiyat Beach District, you're just a few minutes away from a vast expanse of pristine beach, an ocean-view championship golf course designed by Gary Player, Saadiyat's exclusive Mediterranean-style beach club, and the internationally-renowned St. Regis and Park Hyatt hotels. It's a sublime set-up for a leisurely life.

سواء كنت تفضل قضاء وقت فراغك في أنشطة مفيدة، أو أخذ الأمور بروية من خلال الراحة الاستجمام في حوض السباحة، يسمح لك موقع السعديات الذي سيحسدك عليه الجميع بالاستمتاع قدر الإمكان بأسلوب حياة راقٍ على شاطئ البحر وبين ملعب الجولف.

تقع جواهر السعديات في منطقة شاطئ السعديات، حيث تبعد دقائق معدودات عن الشواطئ البيضاء الناصعة وملعب الجولف المصمم وفقاً للمعايير العالمية بواسطة جاري بلاير. كذلك، تجد على مسافة قصيرة نادي شاطئ السعديات الاستثنائي وفندقي سانت ريجيس وبارك حياة العالميين. إنها بالفعل معادلة مضمونة لحياة ولا أروع.



اغتنم أيامك هنا

TREASURE EVERY DAY

Jawaher Saadiyat's bold, modern and finely sculptured villas and townhouses set within an exclusive gated community offer contemporary family living in an extremely desirable location.

Perfectly placed for you to enjoy a relaxing beach lifestyle yet close enough to the Cultural District to enjoy the latest exhibitions impressing the art world, Jawaher Saadiyat transforms the everyday into the extraordinary.

توفر فلل وتاون هاوس جواهر السعديات حياة عصرية لأسرة تبحث عن وحدة سكنية راقية تتميز بتصاميمها المعمارية الجريئة والحديثة للغاية، حيث يقع المشروع ضمن موقع رائع وخطاب.

صممت خصيصاً لك للاستمتاع بأسلوب حياة شاطئي بالقرب من المنطقة الثقافية في السعديات، لتكون على إطلاع دائم على آخر المعارض التي تضح بها النخب الثقافية حول العالم، بما يجعل جميع أيامك استثنائية.



كل ما تقدّمه الحياة العصرية

ALL THE EASE OF **MODERN** LIVING



Jawaher Saadiyat's prime location on Saadiyat gives you great access to all the facilities that make for an amenable family life.

Within your gated community you'll enjoy allocated parking, play areas for the children, fully equipped gyms, temperature-controlled swimming pools and more. Plus, you are only a short drive away from Saadiyat's centres of academic excellence: Redwood Saadiyat Nursery, Cranleigh Abu Dhabi and New York University Abu Dhabi.

يمنحك موقع جواهر السعديات الفريد من نوعه سهولة الوصول إلى جميع المرافق التي تجعلك تحيا حياة هائلة وسعيدة مع أسرتك.

ستتمكن من الاستمتاع ضمن مجتمع آمن للغاية بموقف سيارات مخصص لك، وملاعب للصغار، وصالات رياضة مجهزة بالكامل وأحواض سباحة يمكن التحكم بدرجة حرارتها. والأهم من ذلك كله، تبعد فقط خطوات بسيطة عن أهم المراكز الأكاديمية المتميزة على غرار حضنة ريدوود، ومدرسة كرانلي أوبوظبي وجامعة نيويورك أوبوظبي.



عيش في فخامة معاصرة

LIVE IN CONTEMPORARY LUXURY



The homes on Jawaher Saadiyat reflect the style and sophistication of today's families. Ranging from four-bedroom modern townhouses to four, five and six-bedroom luxury villas, Jawaher Saadiyat residences feature bold geometrical styles accented by glass, stone and wood that imbue the spacious indoor and outdoor areas with a remarkably modern aesthetic.

تعكس المنازل في جواهر السعديات الأناقة والراقي اللتان تتمتعان بهما الأسر في أيامنا هذه. يضم المشروع شقق تاون هاوس حديثة مؤلفة من 4 غرف نوم، فضلاً عن فلل فخمة تتفاوت من 4 إلى 6 غرف نوم. تتميز تصاميم المشروع بأنماط هندسية جريئة مع تشطيبات من زجاج وأحجار وأخشاب فاخرة التي تضيفي إلى المناطق الداخلية والخارجية الواسعة جمالية عصرية منقطعة النظير.



جواهر السعديات المخطط الرئيسي
JAWAHER SAADIYAT MASTERPLAN





مخططات الغرف
FLOOR PLANS

فيلا تاونهاوس أربع غرف نوم -أ- الوحدة الأولى 4 BEDROOM TOWNHOUSE - OPTION A - END UNIT 1

Ground Floor	Dimensions (m) (م)	القياسات (م)	الطابق الأرضي
Living	5.5 x 6.1		غرفة الجلوس
Dining	6.0 x 6.4		غرفة الطعام
Kitchen	3.9 x 2.8		المطبخ
Guest Bedroom	4.0 x 4.1		غرفة الضيوف

Floor 1	Dimensions (m) (م)	القياسات (م)	الطابق الأول
Family Living	6.0 x 4.0		غرفة العائلة
Master Bedroom	5.8 x 5.0		غرفة نوم الماستر
Master En-suite	4.1 x 2.3		حمام غرفة نوم الماستر
Bedroom 2	3.9 x 4.0		غرفة نوم ٢
Bedroom 3	4.0 x 4.1		غرفة نوم ٣



GROUND FLOOR



FIRST FLOOR



Average Area Schedules	Sq. m متر مربع	Sq. ft قدم مربع	المكان
Ground Floor	186	2006	الطابق الأرضي
First Floor	199	2138	الطابق الأول
Total Interior	385	4144	إجمالي المساحة الداخلية
Garage	38	406	المرآب
Covered Deck	29	315	السطح المغطى
Balconies	10	107	الشرفات
Total Exterior	77	828	إجمالي المساحة الخارجية
Total Built-Up Area	462	4972	إجمالي المساحة المبنية

قد تتفاوت القياسات في كل وحدة.
لا ينطبق مقياس الرسم على المخططات، وللمطور الحق بتغييرها من دون سابق إنذار.

Size estimates may vary for each unit.
Plans are not to scale and developer reserves the right to change the floor plans without notice.

فيلا تاونهاوس أربع غرف نوم -ب- الوحدة الأولى 4 BEDROOM TOWN HOUSE - OPTION B - END UNIT 1

Ground Floor	Dimensions (m) (م)	القياسات (م)	الطابق الأرضي
Living	5.5 x 6.1		غرفة الجلوس
Dining	6.0 x 6.4		غرفة الطعام
Kitchen	3.9 x 2.8		المطبخ
Guest Bedroom	4.0 x 4.1		غرفة الضيوف

Floor 1	Dimensions (m) (م)	القياسات (م)	الطابق الأول
Family Living	6.0 x 4.0		غرفة العائلة
Master Bedroom	5.8 x 5.0		غرفة نوم الماستر
Master Ensuite	4.1 x 2.3		حمام غرفة نوم الماستر
Bedroom 2	3.9 x 4.0		غرفة نوم ٢
Bedroom 3	4.0 x 4.1		غرفة نوم ٣



GROUND FLOOR



FIRST FLOOR



Average Area Schedules	Sq. m متر مربع	Sq. ft قدم مربع	المكان
Ground Floor	186	2005	الطابق الأرضي
First Floor	198	2137	الطابق الأول
Total Interior	385	4142	إجمالي المساحة الداخلية
Garage	40	431	المرآب
Covered Deck	29	315	السطح المغطى
Balconies	10	107	الشرفات
Total Exterior	79	853	إجمالي المساحة الخارجية
Total Built-Up Area	464	4994	إجمالي المساحة المبنية

قد تتفاوت القياسات في كل وحدة.
لا ينطبق مقياس الرسم على المخططات، وللمطور الحق بتغييرها من دون سابق إنذار.

Size estimates may vary for each unit.
Plans are not to scale and developer reserves the right to change the floor plans without notice.

فيلا تاونهاوس أربع غرف نوم -أ- الوحدة الثانية 4 BEDROOM TOWNHOUSE - OPTION A - END UNIT 2

Ground Floor	Dimensions (m) (الم)	القياسات (م)	الطابق الأرضي
Living	5.5 x 6.1		غرفة الجلوس
Dining	6.0 x 6.4		غرفة الطعام
Kitchen	3.9 x 2.8		المطبخ
Guest Bedroom	4.0 x 4.1		غرفة الضيوف

Floor 1	Dimensions (m) (م)	القياسات (م)	الطابق الأول
Family Living	6.0 x 4.0		غرفة العائلة
Master Bedroom	5.8 x 5.0		غرفة نوم الماستر
Master En-suite	4.1 x 2.3		حمام غرفة نوم الماستر
Bedroom 2	3.9 x 4.0		غرفة نوم ٢
Bedroom 3	4.0 x 4.1		غرفة نوم ٣



GROUND FLOOR



FIRST FLOOR



Average Area Schedules	Sq. m متر مربع	Sq. ft قدم مربع	المكان
Ground Floor	186	2006	الطابق الأرضي
First Floor	199	2138	الطابق الأول
Total Interior	385	4144	إجمالي المساحة الداخلية
Garage	38	406	المرائب
Covered Deck	29	315	السطح المغطى
Balconies	10	107	الشرفات
Total Exterior	77	828	إجمالي المساحة الخارجية
Total Built-Up Area	462	4972	إجمالي المساحة المبنية

قد تتفاوت القياسات في كل وحدة.
لا ينطبق مقياس الرسم على المخططات، وللمطور الحق بتغييرها من دون سابق إنذار.

Size estimates may vary for each unit.
Plans are not to scale and developer reserves the right to change the floor plans without notice.

فيلا تاونهاوس أربع غرف نوم -ب- الوحدة الثانية 4 BEDROOM TOWN HOUSE - OPTION B - END UNIT 2

Ground Floor	Dimensions (m) (م)	القياسات (م)	الطابق الأرضي
Living	5.5 x 6.1		غرفة الجلوس
Dining	6.0 x 6.4		غرفة الطعام
Kitchen	3.9 x 2.8		المطبخ
Guest Bedroom	4.0 x 4.1		غرفة الضيوف

Floor 1	Dimensions (m) (م)	القياسات (م)	الطابق الأول
Family Living	6.0 x 4.0		غرفة العائلة
Master Bedroom	5.8 x 5.0		غرفة نوم الماستر
Master En-suite	4.1 x 2.3		حمام غرفة نوم الماستر
Bedroom 2	3.9 x 4.0		غرفة نوم ٢
Bedroom 3	4.0 x 4.1		غرفة نوم ٣



GROUND FLOOR



FIRST FLOOR



Average Area Schedules	Sq. m متر مربع	Sq. ft قدم مربع	المكان
Ground Floor	186	2005	الطابق الأرضي
First Floor	198	2137	الطابق الأول
Total Interior	385	4142	إجمالي المساحة الداخلية
Garage	40	431	المرآب
Covered Deck	29	315	السطح المغطى
Balconies	10	107	الشرفات
Total Exterior	79	853	إجمالي المساحة الخارجية
Total Built-Up Area	464	4994	إجمالي المساحة المبنية

قد تتفاوت القياسات في كل وحدة.
لا ينطبق مقياس الرسم على المخططات، وللمطور الحق بتغييرها من دون سابق إنذار.

Size estimates may vary for each unit.
Plans are not to scale and developer reserves the right to change the floor plans without notice.

فيلا تاونهاوس أربع غرف نوم -أ- الوحدة الوسطى 4 BEDROOM TOWNHOUSE - OPTION A- MIDDLE UNIT

الطابق الأرضي	القياسات (م) (m)	Ground Floor
غرفة الجلوس	5.5 x 6.1	Living
غرفة الطعام	6.0 x 6.4	Dining
المطبخ	3.9 x 2.8	Kitchen
غرفة الضيوف	4.0 x 4.1	Guest Bedroom

الطابق الأول	القياسات (م) (m)	Floor 1
غرفة العائلة	6.0 x 4.0	Family Living
غرفة نوم الماستر	5.8 x 5.0	Master Bedroom
حمام غرفة نوم الماستر	4.1 x 2.3	Master En-suite
غرفة نوم ٢	3.9 x 4.0	Bedroom 2
غرفة نوم ٣	4.0 x 4.1	Bedroom 3



GROUND FLOOR



FIRST FLOOR



Average Area Schedules	Sq. m متر مربع	Sq. ft قدم مربع	المكان
Ground Floor	186	2006	الطابق الأرضي
First Floor	199	2138	الطابق الأول
Total Interior	385	4144	إجمالي المساحة الداخلية
Garage	38	406	المرآب
Covered Deck	29	315	السطح المغطى
Balconies	10	107	الشرفات
Total Exterior	77	828	إجمالي المساحة الخارجية
Total Built-Up Area	462	4972	إجمالي المساحة المبنية

قد تتفاوت القياسات في كل وحدة.
لا ينطبق مقياس الرسم على المخططات، وللمطور الحق بتغييرها من دون سابق إنذار.

Size estimates may vary for each unit.
Plans are not to scale and developer reserves the right to change the floor plans without notice.

فيلا تاونهاوس أربع غرف نوم -ب- الوحدة الوسطى 4 BEDROOM TOWN HOUSE - OPTION B- MIDDLE UNIT

Ground Floor	Dimensions (m) (م)	القياسات (م)	الطابق الأرضي
Living	5.5 x 6.1		غرفة الجلوس
Dining	6.0 x 6.4		غرفة الطعام
Kitchen	3.9 x 2.8		المطبخ
Guest Bedroom	4.0 x 4.1		غرفة الضيوف

Floor 1	Dimensions (m) (م)	القياسات (م)	الطابق الأول
Family Living	6.0 x 4.0		غرفة العائلة
Master Bedroom	5.8 x 5.0		غرفة نوم الماستر
Master En-suite	4.1 x 2.3		حمام غرفة نوم الماستر
Bedroom 2	3.9 x 4.0		غرفة نوم ٢
Bedroom 3	4.0 x 4.1		غرفة نوم ٣



GROUND FLOOR



FIRST FLOOR



Average Area Schedules	Sq. m متر مربع	Sq. ft قدم مربع	المكان
Ground Floor	186	2005	الطابق الأرضي
First Floor	198	2137	الطابق الأول
Total Interior	385	4142	إجمالي المساحة الداخلية
Garage	40	431	المرآب
Covered Deck	29	315	السطح المغطى
Balconies	10	107	الشرفات
Total Exterior	79	853	إجمالي المساحة الخارجية
Total Built-Up Area	464	4994	إجمالي المساحة المبنية

قد تتفاوت القياسات في كل وحدة.
لا ينطبق مقياس الرسم على المخططات، وللمطور الحق بتغييرها من دون سابق إنذار.

Size estimates may vary for each unit.
Plans are not to scale and developer reserves the right to change the floor plans without notice.

فيلا أربع غرف نوم - أ 4 BEDROOM VILLA - OPTION A

Ground Floor	Dimensions (m) (م)	القياسات (م)	الطابق الأرضي
Formal Living	9.7 x 5.4		غرفة الجلوس
Dining	5.5 x 5.0		غرفة الطعام
Show Kitchen	5.5 x 3.0		مطبخ العرض
Service Kitchen	3.2 x 2.6		مطبخ الخدمة
Guest Bedroom	4.0 x 4.0		غرفة الضيوف

Floor 1	Dimensions (m) (م)	القياسات (م)	الطابق الأول
Family Living	4.7 x 5.4		غرفة العائلة
Master Bedroom	6.3 x 5.6		غرفة نوم الماستر
Master En-suite	4.2 x 2.6		حمام غرفة نوم الماستر
Bedroom 1	4.0 x 4.0		غرفة نوم 1
Bedroom 2	4.0 x 5.0		غرفة نوم 2



GROUND FLOOR



FIRST FLOOR



ROOF



Roof	Sq. m	Sq. ft	الروف
Roof Terrace	57	616	تراس السطح

Average Area Schedules	Sq. m	Sq. ft	المكان
------------------------	-------	--------	--------

Ground Floor	257	2767	الطابق الأرضي
First Floor	244	2626	الطابق الأول
Roof Amenities	32	347	مرافق الروف
Total Interior	533	5740	إجمالي المساحة الداخلية
Garage	39	422	المرآب
Covered Deck	40	427	السطح المغطى
Balconies	24	260	الشرفات
Total Exterior	103	1109	إجمالي المساحة المبنية
Total Built-Up Area	636	6849	إجمالي المساحة المبنية

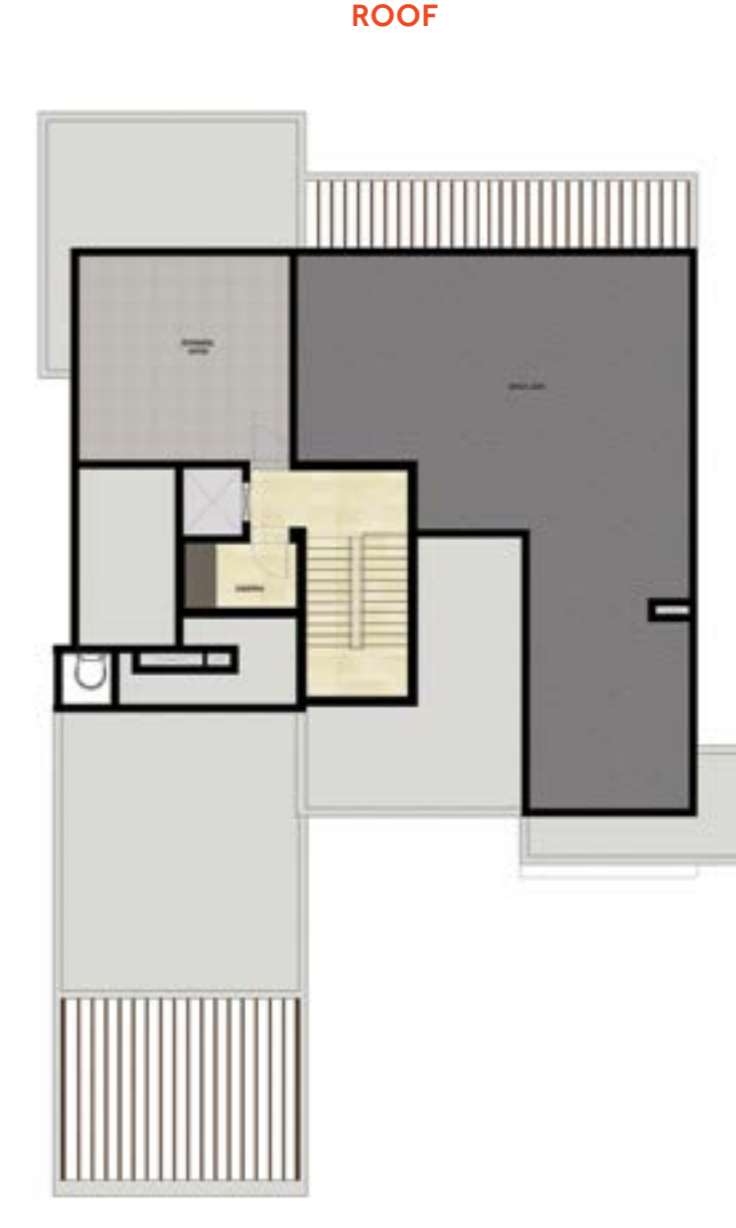
قد تتفاوت القياسات في كل وحدة.
لا ينطبق مقياس الرسم على المخططات، وللمطور الحق بتغييرها من دون سابق إنذار.

Size estimates may vary for each unit.
Plans are not to scale and developer reserves the right to change the floor plans without notice.

فيلا أربع غرف نوم - ب 4 BEDROOM VILLA - OPTION B

الطابق الأرضي	القياسات (م) (m)	Dimensions (m)	Ground Floor
غرفة الجلوس	9.7 x 5.4	9.7 x 5.4	Formal Living
غرفة الطعام	5.5 x 5.0	5.5 x 5.0	Dining
مطبخ العرض	5.5 x 3.0	5.5 x 3.0	Show Kitchen
مطبخ الخدمة	3.2 x 2.6	3.2 x 2.6	Service Kitchen
غرفة الضيوف	4.0 x 4.0	4.0 x 4.0	Guest Bedroom

الطابق الأول	القياسات (م) (m)	Dimensions (m)	Floor 1
غرفة العائلة	4.7 x 5.4	4.7 x 5.4	Family Living
غرفة نوم الماستر	6.3 x 5.6	6.3 x 5.6	Master Bedroom
حمام غرفة نوم الماستر	4.2 x 2.6	4.2 x 2.6	Master En-suite
غرفة نوم 1	4.0 x 4.0	4.0 x 4.0	Bedroom 1
غرفة نوم 2	4.0 x 5.0	4.0 x 5.0	Bedroom 2



الروف	Sq. m	Sq. ft	المكان
تراس السطح	44	476	Roof Terrace
الطابق الأرضي	256	2754	Ground Floor
الطابق الأول	243	2618	First Floor
مرافق الروف	32	345	Roof Amenities
إجمالي المساحة الداخلية	531	5717	Total Interior
المرآب	40	430	Garage
السطح المغطى	49	526	Covered Deck
الشرفات	66	714	Balconies
إجمالي المساحة المبنية	155	1671	Total Exterior
إجمالي المساحة المبنية	686	7388	Total Built-Up Area

قد تتفاوت القياسات في كل وحدة.
لا ينطبق مقياس الرسم على المخططات، وللمطور الحق بتغييرها من دون سابق إنذار.

Size estimates may vary for each unit.
Plans are not to scale and developer reserves the right to change the floor plans without notice.

فيلا خمس غرف نوم - أ 5 BEDROOM VILLA - OPTION A

Ground Floor	Dimensions (m) (م)	القياسات (م)	الطابق الأرضي
Formal Living	6.6 x 5.5		غرفة المعيشة
Formal Dining	5.0 x 5.5		غرفة الطعام
Family Dining	5.6 x 4.7		غرفة الطعام العائلية
Show Kitchen	5.6 x 3.0		مطبخ العرض
Service Kitchen	3.0 x 4.1		مطبخ الخدمة
Guest Bedroom	4.0 x 4.1		غرفة الضيوف
Majlis	5.0 x 6.2		المجلس

Floor 1	Dimensions (m) (م)	القياسات (م)	الطابق الأول
Family Living	5.0 x 5.5		غرفة العائلة
Master Bedroom	6.4 x 7.7		غرفة نوم الماستر
Master En-suite	5.0 x 3.0		حمام غرفة نوم الماستر
Bedroom 1	5.6 x 4.1		غرفة نوم ١
Bedroom 2	5.0 x 4.0		غرفة نوم ٢
Bedroom 3	4.0 x 4.0		غرفة نوم ٣



GROUND FLOOR



FIRST FLOOR



ROOF



Roof	Sq. m	Sq. ft	الروف
Roof Terrace	88	947	تراس السطح

Average Area Schedules	Sq. m	Sq. ft	المكان
Ground Floor	363	3905	الطابق الأرضي
First Floor	335	3606	الطابق الأول
Roof Amenities	27	291	مرافق الروف
Total Interior	725	7802	إجمالي المساحة الداخلية
Garage	57	609	المراب
Covered Deck	57	617	السطح المغطى
Balconies	31	336	الشرفات
Total Exterior	145	1562	إجمالي المساحة المبنية
Total Built-Up Area	870	9364	إجمالي المساحة المبنية

قد تتفاوت القياسات في كل وحدة.

لا ينطبق مقياس الرسم على المخططات، وللمطور الحق بتغييرها من دون سابق إنذار.

Size estimates may vary for each unit.

Plans are not to scale and developer reserves the right to change the floor plans without notice.

فيلا خمس غرف نوم - ب 5 BEDROOM VILLA - OPTION B

الطابق الأرضي	القياسات (م) (m)	Dimensions (m)	Ground Floor
غرفة المعيشة	6.4 x 5.5	6.4 x 5.5	Formal Living
غرفة الطعام	5.2 x 5.5	5.2 x 5.5	Formal Dining
غرفة الطعام العائلية	5.6 x 4.7	5.6 x 4.7	Family Dining
مطبخ العرض	5.6 x 3.0	5.6 x 3.0	Show Kitchen
مطبخ الخدمة	3.0 x 4.1	3.0 x 4.1	Service Kitchen
غرفة الضيوف	4.0 x 4.1	4.0 x 4.1	Guest Bedroom
المجلس	5.0 x 6.2	5.0 x 6.2	Majlis

الطابق الأول	القياسات (م) (m)	Dimensions (m)	Floor 1
غرفة العائلة	5.1 x 5.5	5.1 x 5.5	Family Living
غرفة نوم الماستر	6.4 x 7.7	6.4 x 7.7	Master Bedroom
حمام غرفة نوم الماستر	5.0 x 3.0	5.0 x 3.0	Master En-suite
غرفة نوم ١	5.6 x 4.0	5.6 x 4.0	Bedroom 1
غرفة نوم ٢	5.0 x 4.0	5.0 x 4.0	Bedroom 2
غرفة نوم ٣	4.0 x 4.0	4.0 x 4.0	Bedroom 3



قد تتفاوت القياسات في كل وحدة.

لا ينطبق مقياس الرسم على المخططات، وللمطور الحق بتغييرها من دون سابق إنذار.

GROUND FLOOR



FIRST FLOOR



ROOF



الروف	Sq. m متر مربع	Sq. ft قدم مربع	المكان
تراس السطح	78	837	Roof Terrace
الطابق الأرضي	363	3904	Ground Floor
الطابق الأول	334	3600	First Floor
مرافق الروف	26	277	Roof Amenities
إجمالي المساحة الداخلية	723	7780	Total Interior
المراب	57	610	Garage
السطح المغطى	69	740	Covered Deck
الشرفات	68	730	Balconies
إجمالي المساحة المبنية	193	2079	Total Exterior
إجمالي المساحة المبنية	916	9860	Total Built-Up Area

Size estimates may vary for each unit.

Plans are not to scale and developer reserves the right to change the floor plans without notice.

فيلا ست غرف نوم - أ 6 BEDROOM VILLA - OPTION A

Ground Floor	Dimensions (m) (م)	القياسات (م)	الطابق الأرضي
Formal Living	9.4 x 6.0		غرفة المعيشة
Formal Dining	4.8 x 8.3		غرفة الطعام
Family Dining	6.0 x 5.2		غرفة الطعام العائلية
Show Kitchen	6.0 x 3.2		مطبخ العرض
Service Kitchen	5.1 x 3.6		مطبخ الخدمة
Guest Bedroom	4.0 x 4.0		غرفة الضيوف
Majlis	7.2 x 5.0		المجلس

Floor 1	Dimensions (m) (م)	القياسات (م)	الطابق الأول
Family Living	6.2 x 6.7		غرفة العائلة
Master Bedroom	5.4 x 6.1		غرفة نوم الماستر
Master Living	3.3 x 6.1		غرفة المعيشة الرئيسية
Master En-suite	5.3 x 3.0		حمام غرفة نوم الماستر
Master Bedroom 2	5.2 x 5.6		غرفة نوم الماستر ٢
Bedroom 3	4.8 x 4.2		غرفة نوم ٣
Bedroom 4	4.5 x 4.5		غرفة نوم ٤
Bedroom 5	4.5 x 6.0		غرفة نوم ٥



GROUND FLOOR



FIRST FLOOR



ROOF



Roof	Sq. m	Sq. ft	الروف
Roof Terrace	86	923	تراس السطح

Average Area Schedules	Sq. m	Sq. ft	المكان
Ground Floor	464	4991	الطابق الأرضي
First Floor	454	4886	الطابق الأول
Roof Amenities	33	354	مرافق الروف
Total Interior	950	10231	إجمالي المساحة الداخلية
Garage	82	879	المرآب
Covered Deck	93	996	السطح المغطى
Balconies	76	823	الشرفات
Total Exterior	251	2699	إجمالي المساحة المبنية
Total Built-Up Area	1201	12929	إجمالي المساحة المبنية

قد تتفاوت القياسات في كل وحدة.

لا ينطبق مقياس الرسم على المخططات، وللمطور الحق بتغييرها من دون سابق إنذار.

Size estimates may vary for each unit.

Plans are not to scale and developer reserves the right to change the floor plans without notice.

فيلا ست غرف نوم - ب 6 BEDROOM VILLA - OPTION B

Ground Floor	Dimensions (m) (م)	القياسات (م)	الطابق الأرضي
Formal Living	9.4 x 6.0		غرفة المعيشة
Formal Dining	4.8 x 8.3		غرفة الطعام
Family Dining	6.0 x 5.4		غرفة الطعام العائلية
Show Kitchen	6.0 x 3.3		مطبخ العرض
Service Kitchen	5.1 x 3.6		مطبخ الخدمة
Guest Bedroom	4.0 x 4.0		غرفة الضيوف
Majlis	7.2 x 5.0		المجلس

Floor 1	Dimensions (m) (م)	القياسات (م)	الطابق الأول
Family Living	6.1 x 6.7		غرفة العائلة
Master Bedroom	5.4 x 6.1		غرفة نوم الماستر
Master Living	3.2 x 6.1		غرفة المعيشة الرئيسية
Master En-suite	5.3 x 3.0		حمام غرفة نوم الماستر
Master Bedroom 2	5.2 x 5.6		غرفة نوم الماستر ٢
Bedroom 3	4.2 x 4.2		غرفة نوم ٣
Bedroom 4	4.5 x 4.5		غرفة نوم ٤
Bedroom 5	4.5 x 6.0		غرفة نوم ٥



GROUND FLOOR



FIRST FLOOR



ROOF



Roof	Sq. m متر مربع	Sq. ft قدم مربع	الروف
Roof Terrace	65	669	تراس السطح
Average Area Schedules	Sq. m متر مربع	Sq. ft قدم مربع	المكان
Ground Floor	464	4997	الطابق الأرضي
First Floor	453	4874	الطابق الأول
Roof Amenities	33	354	مرافق الروف
Total Interior	950	10226	إجمالي المساحة الداخلية
Garage	83	895	المرآب
Covered Deck	109	1176	السطح المغطى
Balconies	126	1353	الشرفات
Total Exterior	318	3424	إجمالي المساحة المبنية
Total Built-Up Area	1268	13649	إجمالي المساحة المبنية

قد تتفاوت القياسات في كل وحدة.
لا ينطبق مقياس الرسم على المخططات، وللمطور الحق بتغييرها من دون سابق إنذار.

Size estimates may vary for each unit.
Plans are not to scale and developer reserves the right to change the floor plans without notice.



24/7 Sales Contact No.

+971 4 248 3445



For More Details Visit

<http://jawaher-saadiyat.goldpillars.ae>